
RELATÓRIO DE PESQUISA PERFIL DO TURISTA DE EVENTOS EM RECIFE - PE

2006

OBJETIVO GERAL

Identificar o perfil do turista de eventos em Recife/PE.

OBJETIVOS ESPECÍFICOS

- Identificar as características socioeconômicas do turista de eventos;
- Estimar o volume e a composição dos gastos do turista de eventos;
- Identificar a percepção do turista de eventos em relação ao destino Recife/PE;
- Possibilitar, através da continuidade anual da pesquisa, a montagem de uma série histórica de dados;
- Auxiliar o RCVB no processo de consolidação do seu banco de dados;
- Fornecer subsídios para a tomada de decisões dos órgãos gestores de turismo e das empresas filiadas ao Recife CVB.

Universo da Pesquisa

Quantidade de eventos Pesquisados

15

Público Total Estimado

24.000

Total de Turistas Entrevistados

587

Margem de Erro

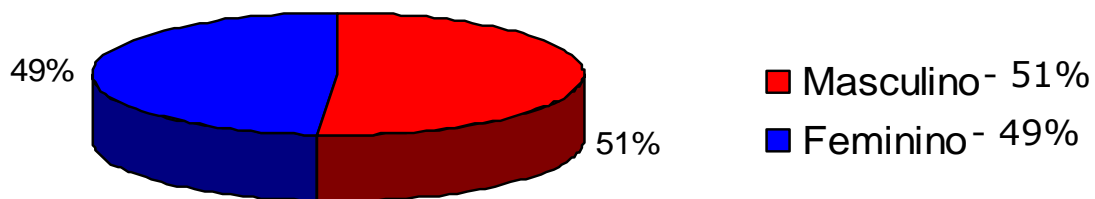
5%

METODOLOGIA DA PESQUISA

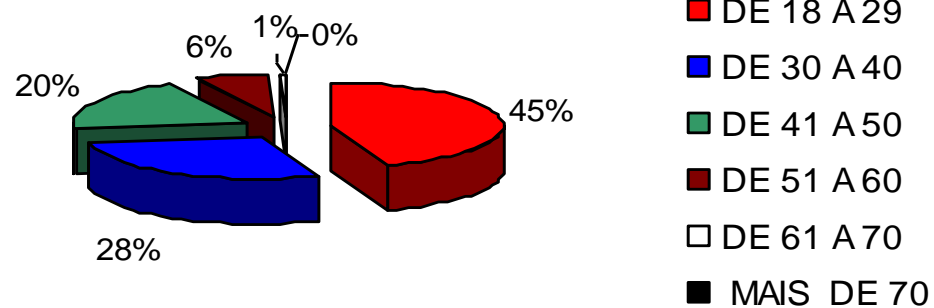
CARACTERÍSTICAS SOCIO-ECONÔMICAS

- **Pesquisa do tipo quantitativa descritiva.**
-

SEXO

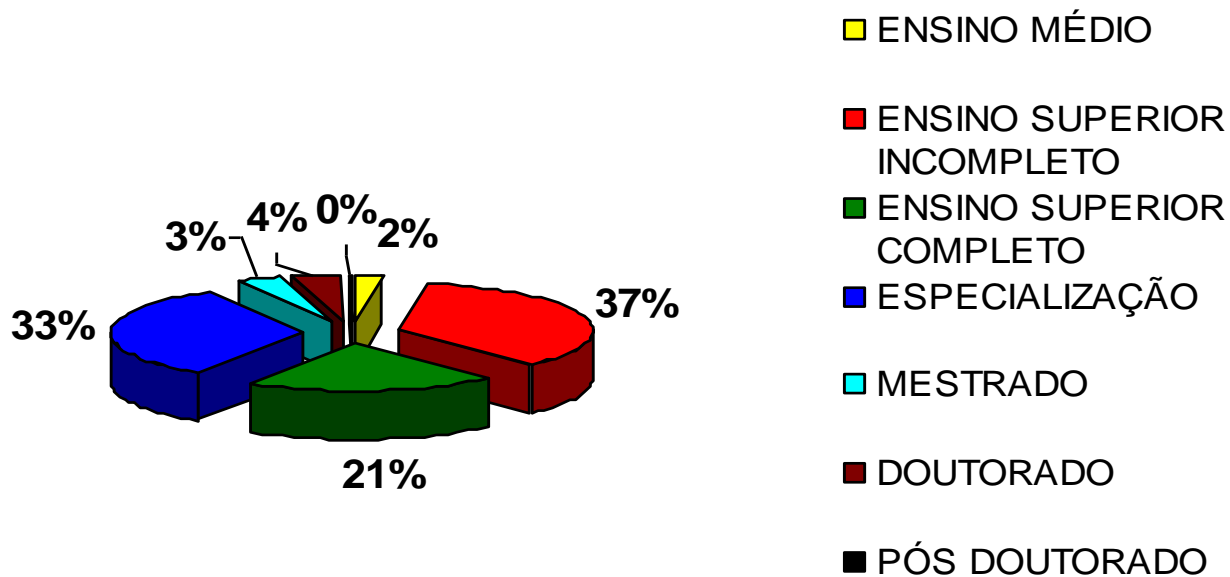


FAIXA ETÁRIA (ANOS)



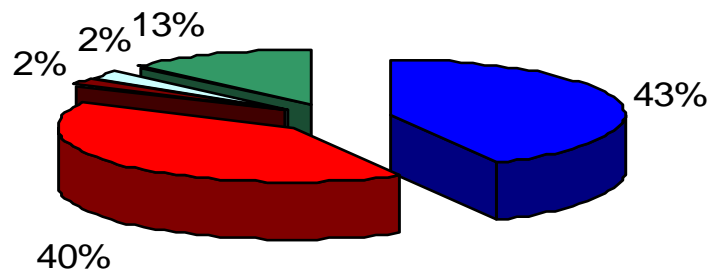
55% - Têm mais de 30 anos

GRAU DE ESCOLARIDADE



61%- Ensino superior completo, Mestrado, doutorado e Pós-graduação

OCUPAÇÃO PRINCIPAL

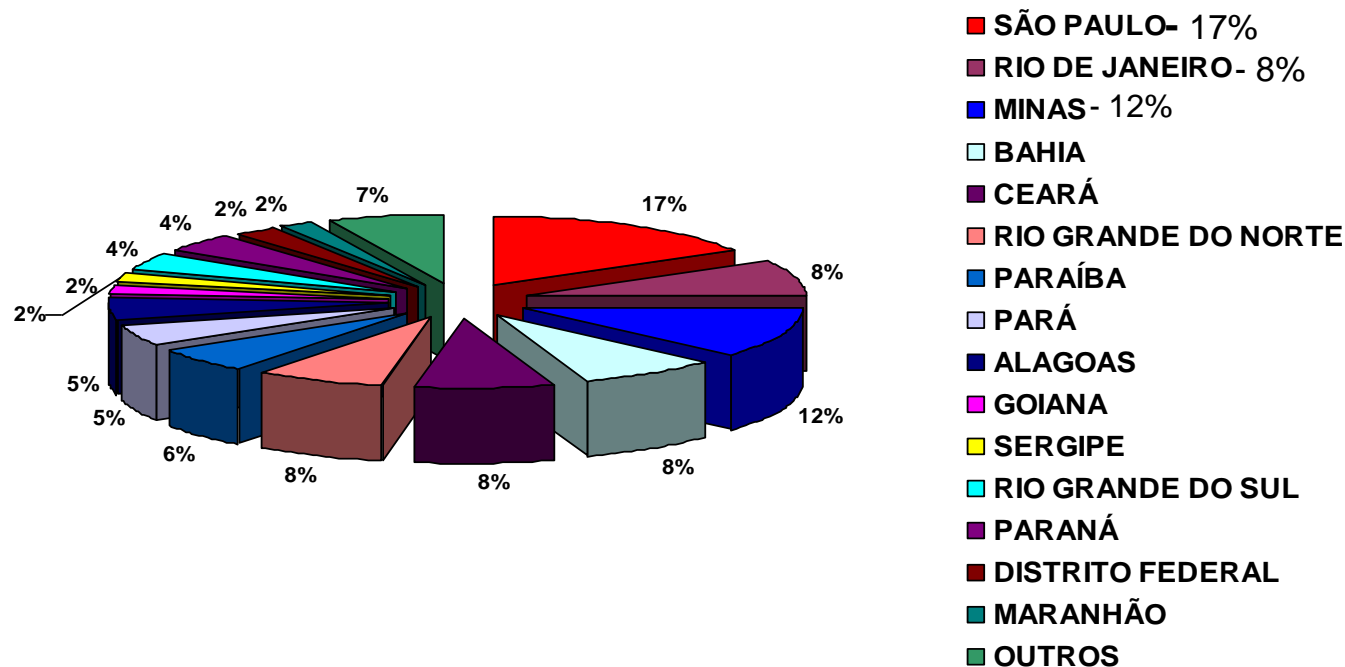


- PROFISSIONAIS DAS CIÊNCIAS BIOLÓGICAS. BIOQUÍMICAS.SAÚDE
- PROFISSIONAIS DAS CIÊNCIAS JURÍDICAS, SOCIAIS E HUMANAS
- PROFISSIONAIS DAS CIÊNCIAS EXATAS, FÍSICAS , QUÍMICAS E ENGENHARIA
- OUTRAS

43%- Profissionais das ciências biológicas e saúde

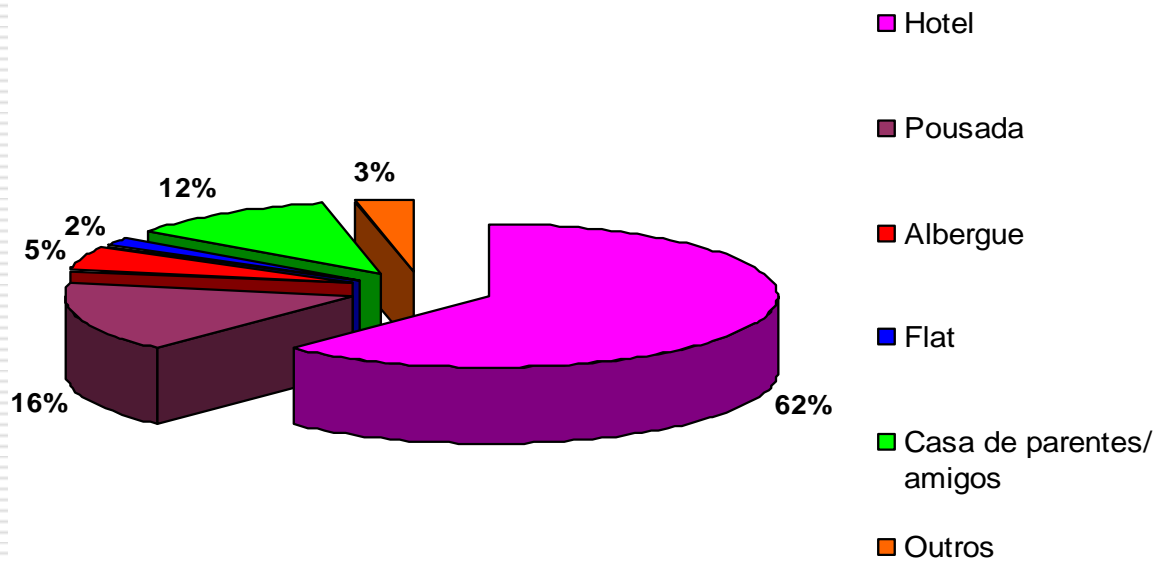
44%- Ciências exatas, físicas, químicas, jurídicas, sociais e humanas

ESTADO DE RESIDÊNCIA PERMANENTE



2005	Sudeste 37%	Nordeste 35,2 %	Sul 11,6%	Centro - Oeste 7,9%
2006	Sudeste 37%	Nordeste 37%	Sul 8%	Centro -Oeste 4,5%

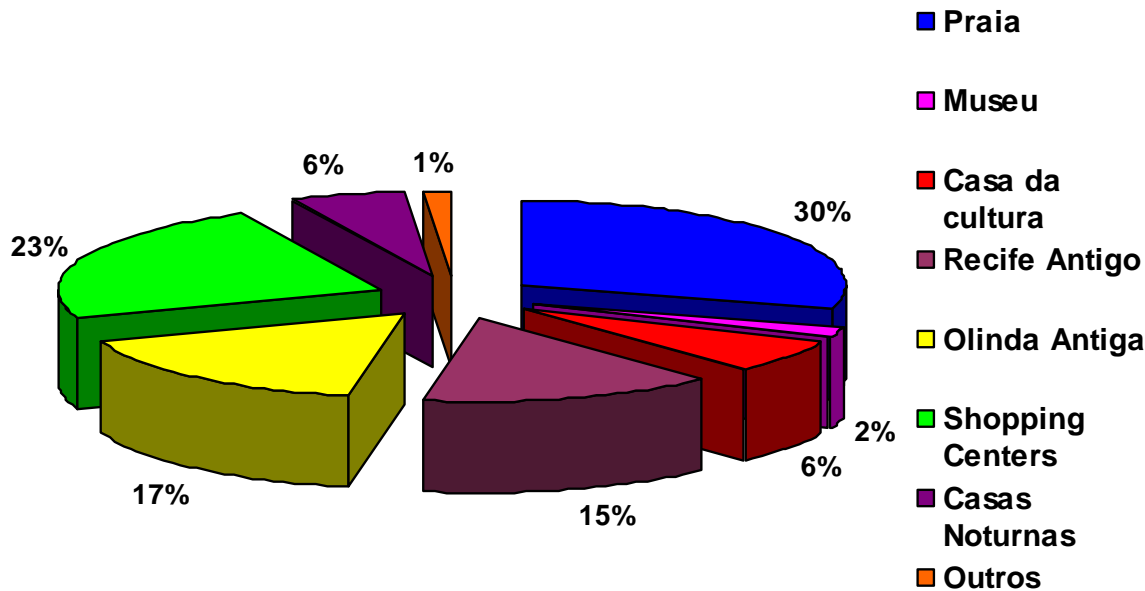
TIPO DE HOSPEDAGEM UTILIZADA



2005 Hotel, Flats e Pousadas- 81,8%

2006 Hotel, Flats e Pousadas- 83%

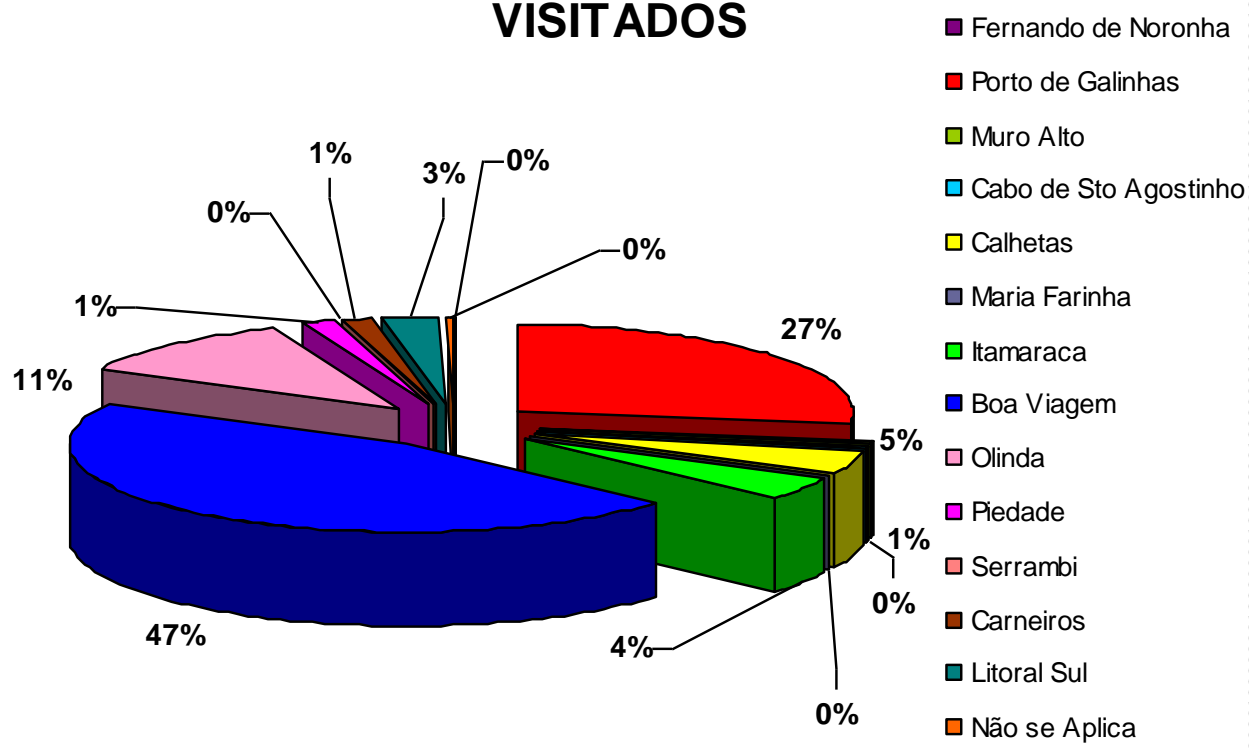
ATRATIVOS VISITADOS DURANTE A ESTADIA



2005 - Praia 29,3% - Patrimônio Histórico/Cultural 38,7%

2006 - Praia 30% - Patrimônio Histórico/Cultural 40%

ESPECIFICAÇÃO DOS EQUIPAMENTOS VISITADOS

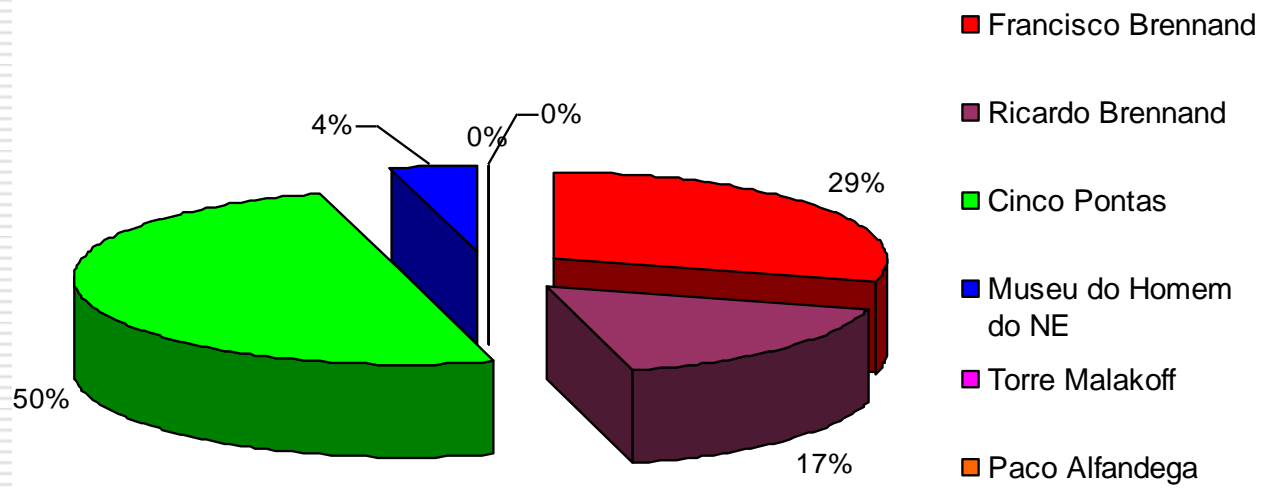


Boa Viagem – 47%

Porto de Galinhas – 27%

Olinda – 11%

MUSEUS VISITADOS DURANTE A ESTADIA

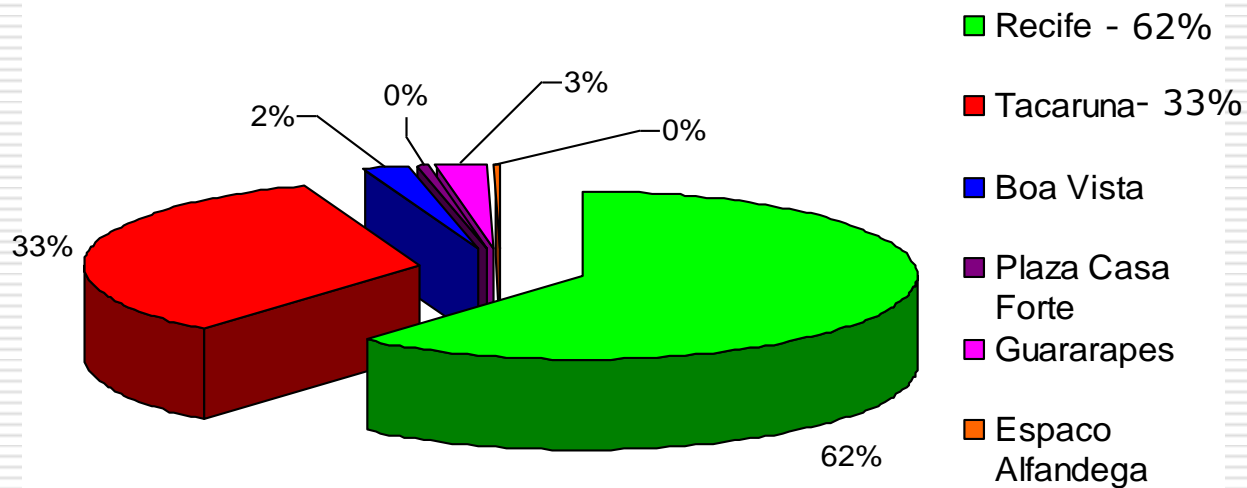


Forte Cinco Pontas – 50%

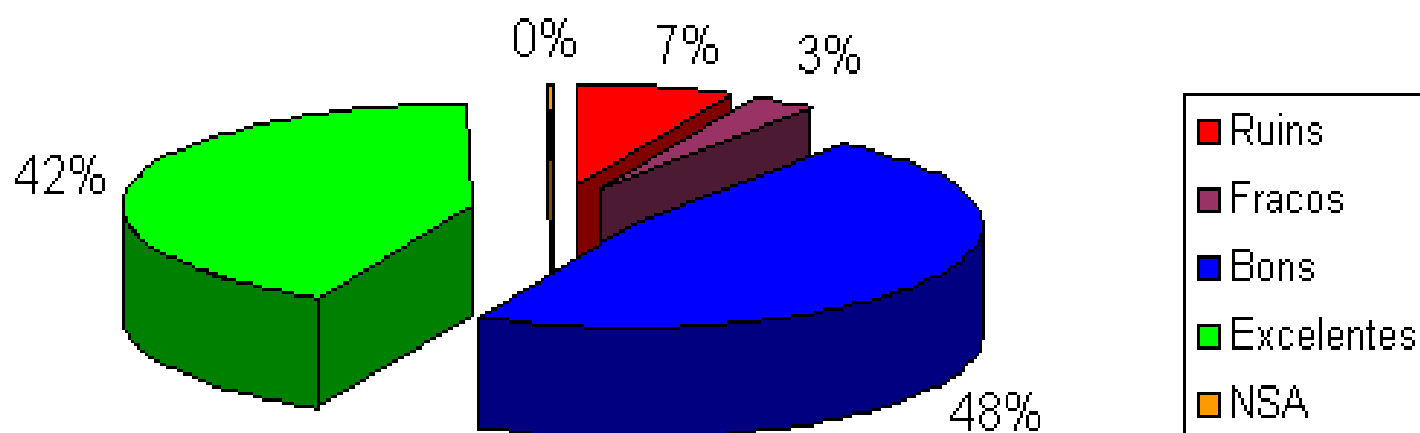
Francisco Brennand – 29%

Ricardo Brennand – 11%

SHOPPINGS VISITADOS DURANTE A ESTADIA

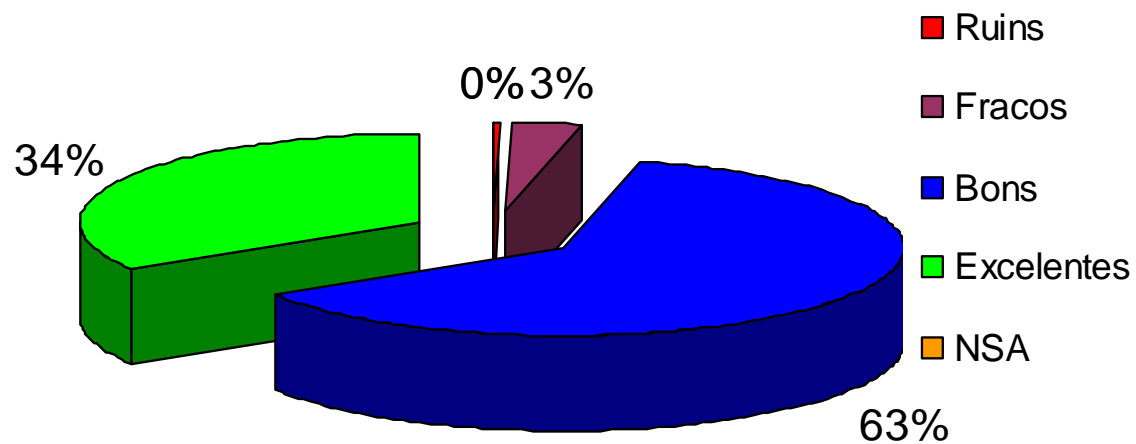


Avaliação dos Atrativos Naturais Visitados



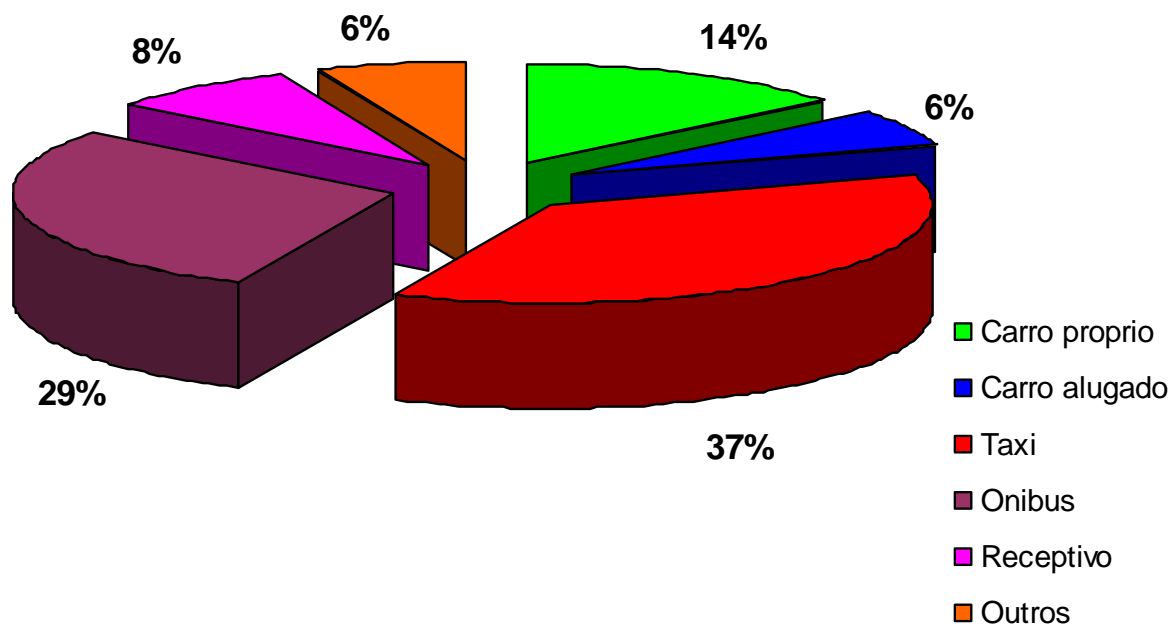
Bons e Excelentes – 90%

AVALIAÇÃO DOS ATRATIVOS CULTURAIS VISITADOS



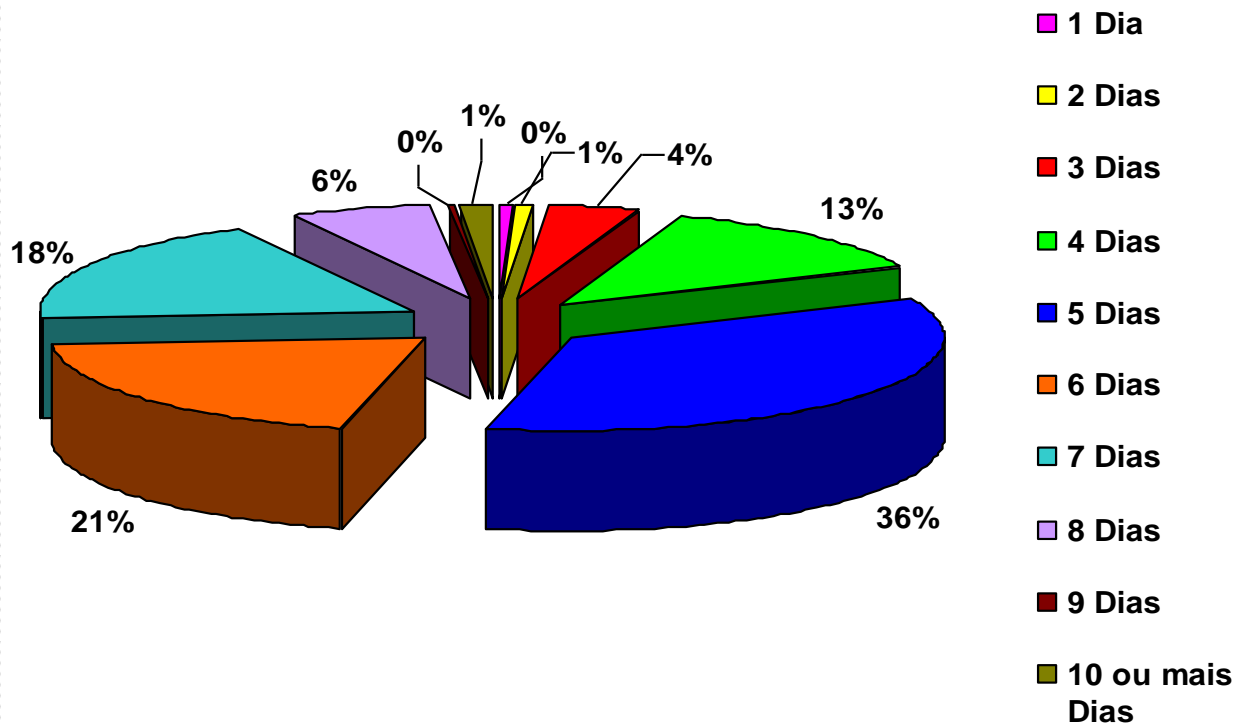
Bons e Excelentes – 97%

TRANSPORTE USADO PARA LOCOMOÇÃO DENTRO DO RECIFE



Transporte mais utilizado - Taxi - 37%

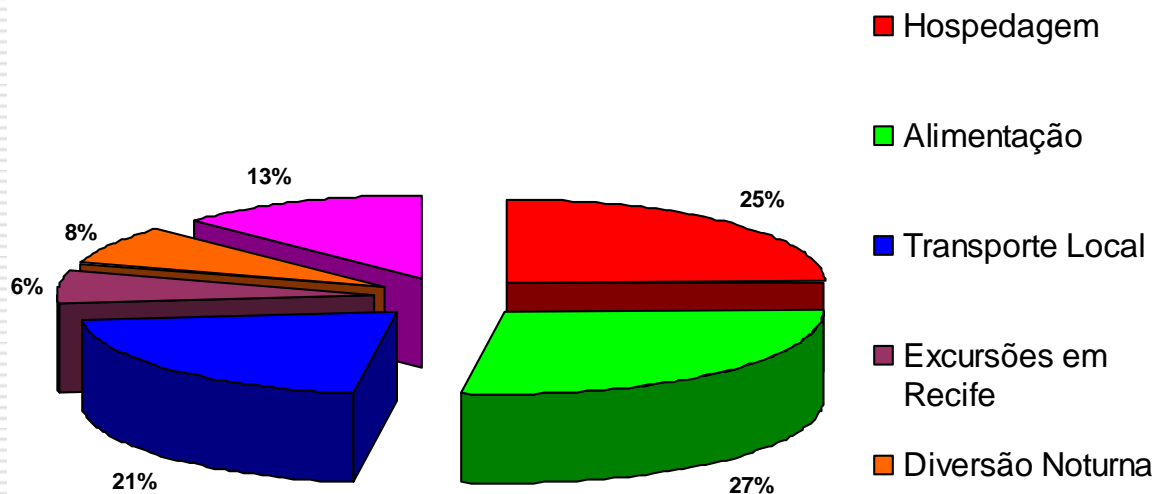
DURAÇÃO DA ESTADIA DO TURISTA NO RECIFE



2005 - Permanência Média 5,8 dias

2006- Permanência Média 5,6 dias

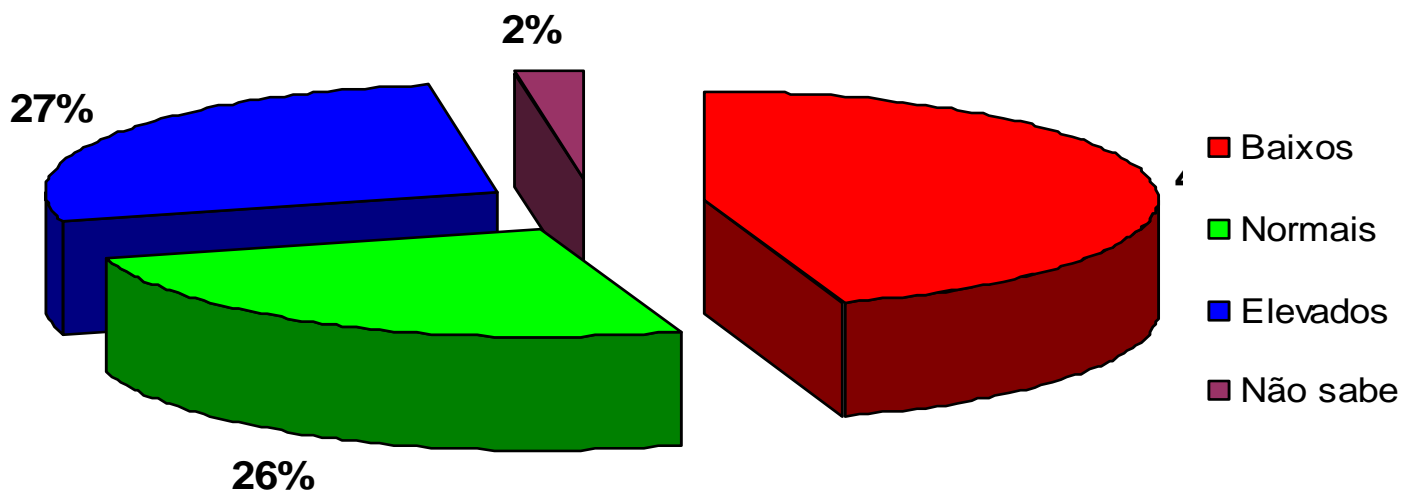
MÉDIA DE GASTOS DIÁRIOS ESPECÍFICOS



2005- Gasto Médio Individual Diário - R\$ 270,17

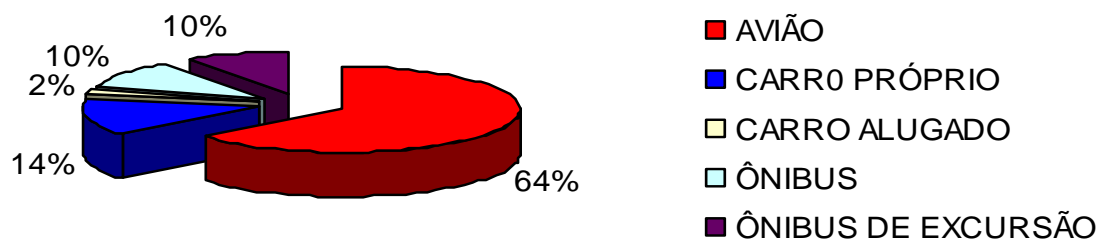
2006- Gasto Médio Individual Diário - R\$ 360,67

AVALIAÇÃO DOS PREÇOS COBRADOS AOS TURISTAS NO RECIFE



Baixos e Normais – 71%

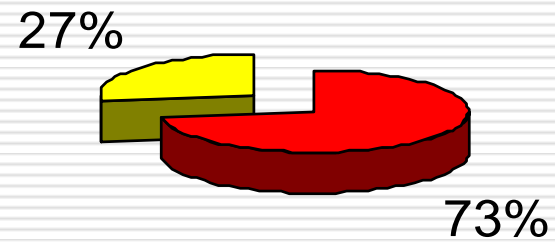
MEIO DE TRANSPORTE



2005 - Avião - 72%

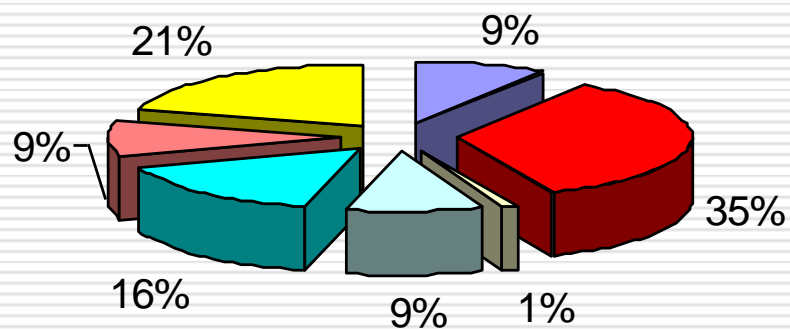
2006 - Avião - 64%

FORMA DE VIAGEM



■ Sozinho ■ Parentes / amigos

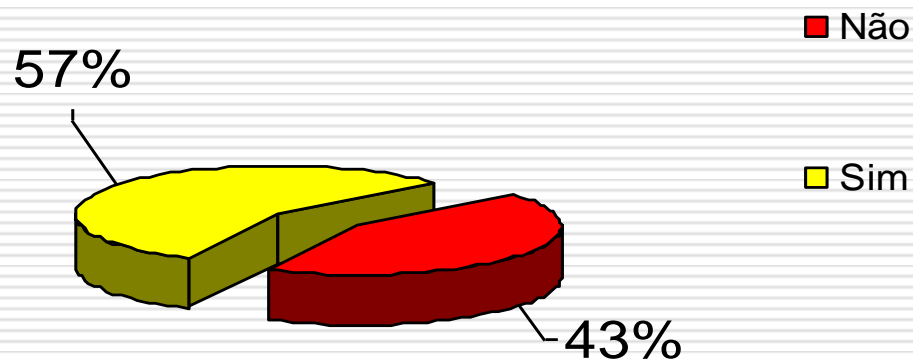
CONHECIMENTO DO EVENTO



- Mala direta
- Jornais
- Empresas
- Outros
- Internet
- Revistas especializadas
- Associação / Sindicato

Internet – 35%

VIAGEM ORGANIZADA POR AGÊNCIA



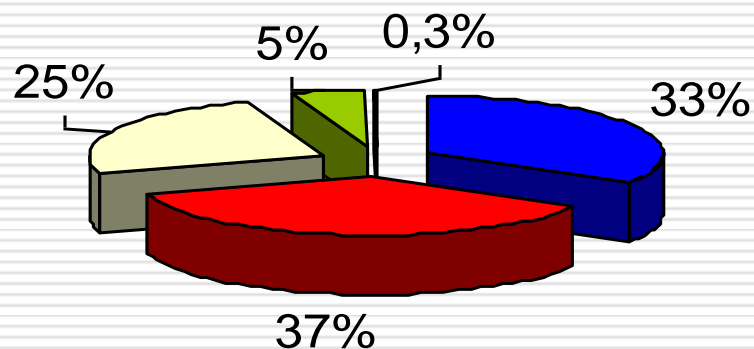
2005 - Sim - 31,5%

Não - 68,5%

2006 - Sim - 57%

Não - 43%

SERVIÇO DE AGÊNCIA

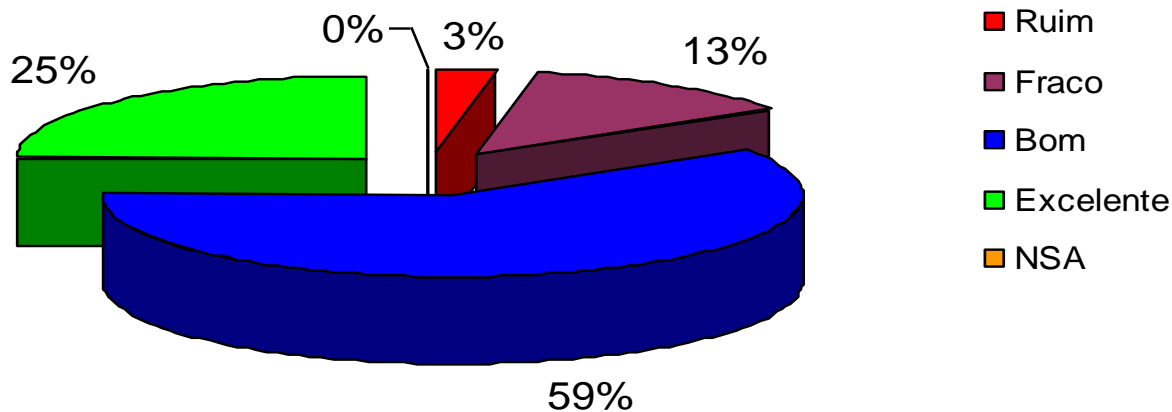


- Compra de passagem
- Reserva de hospedagem
- Translado / transfer
- Compra de excursões locais
- Outros

2005 - Hospedagem – 35,5% Passagem – 35,8% Translado – 22,7%

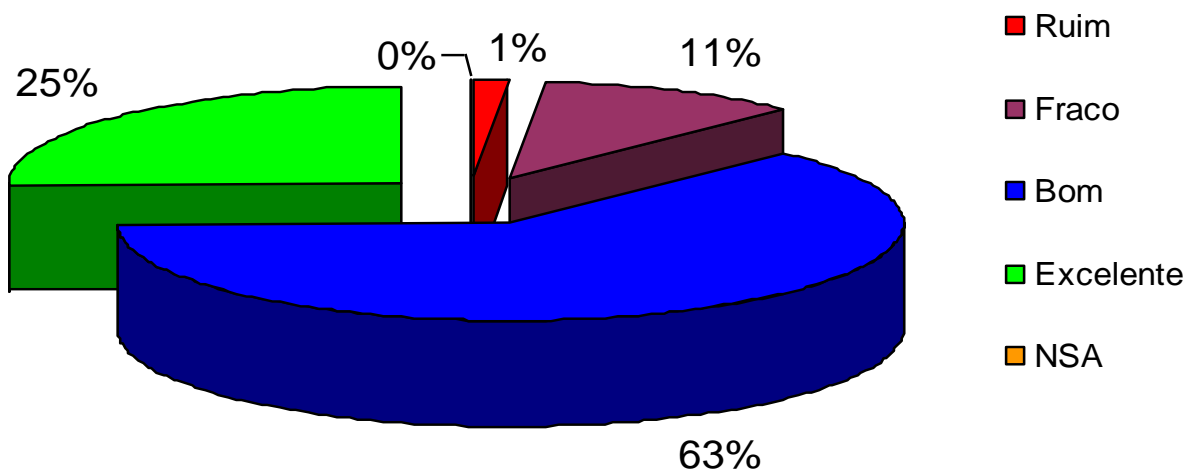
2006 - Hospedagem – 37% Passagem 33% Translado – 25%

AVALIAÇÃO DO ATENDIMENTO PRESTADO AOS TURISTAS (nos Atrativos Turísticos)



Bom e Excelente – 84%

ATENDIMENTO PRESTADO AOS TURISTAS NOS EQUIPAMENTOS (Hotel, Restaurante)



Bom e Excelente – 97%