



# RELATÓRIO DE PESQUISA DO PERFIL SÓCIO-ECONÔMICO TURISTA DE EVENTOS EM RECIFE E REGIÃO METROPOLITANA

2007



## **OBJETIVO GERAL**

- Identificar o perfil do turista de eventos na Região Metropolitana do Recife.

## **OBJETIVOS ESPECÍFICOS**

- Identificar as características socio-econômicas do turista de eventos;
- Estimar o volume e a composição dos gastos do turista de eventos;
- Identificar a percepção do turista de eventos em relação ao destino Pernambuco;
- Possibilitar, através da continuidade anual da pesquisa, a montagem de uma série histórica de dados;
- Fornecer subsídios para a tomada de decisões dos órgãos gestores de turismo e das empresas associadas ao Recife CVB.

## Universo da Pesquisa

**Quantidade de eventos Pesquisados**

**37**

**Público Total Estimado**

**93.950**

**Total de Turistas Entrevistados**

**750**

**Margem de Erro**

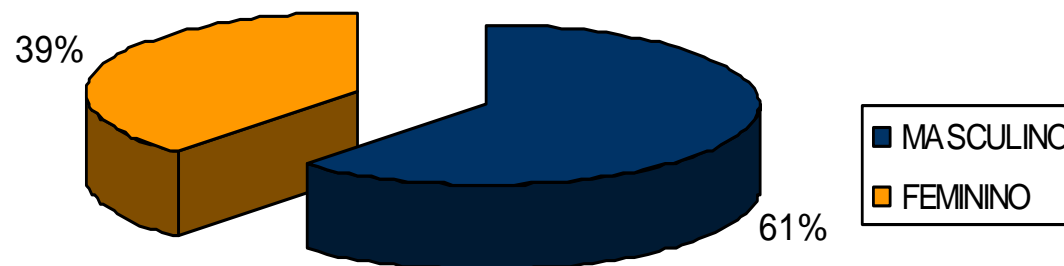
**5%**



## **METODOLOGIA DA PESQUISA CARACTERÍSTICAS SOCIO-ECONÔMICAS**

**Pesquisa do tipo quantitativa descritiva.**

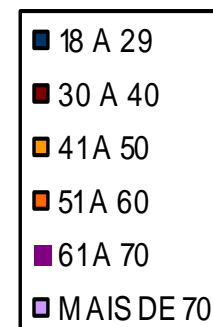
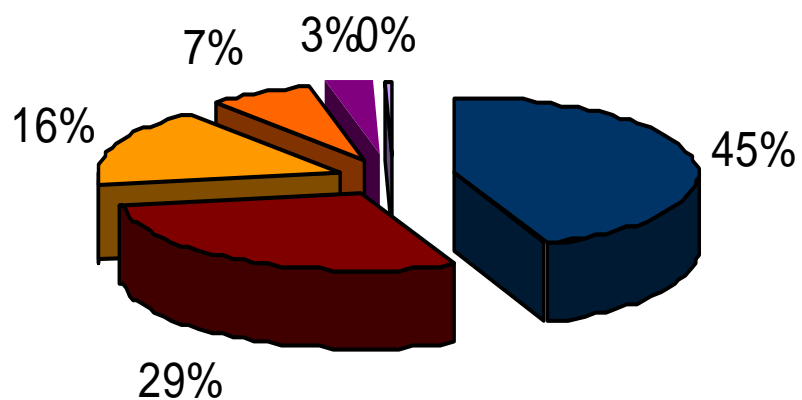
### SEXO



**2007** - Masculino 61% Feminino 39% -

**2006** - Masculino 51% Feminino 49%

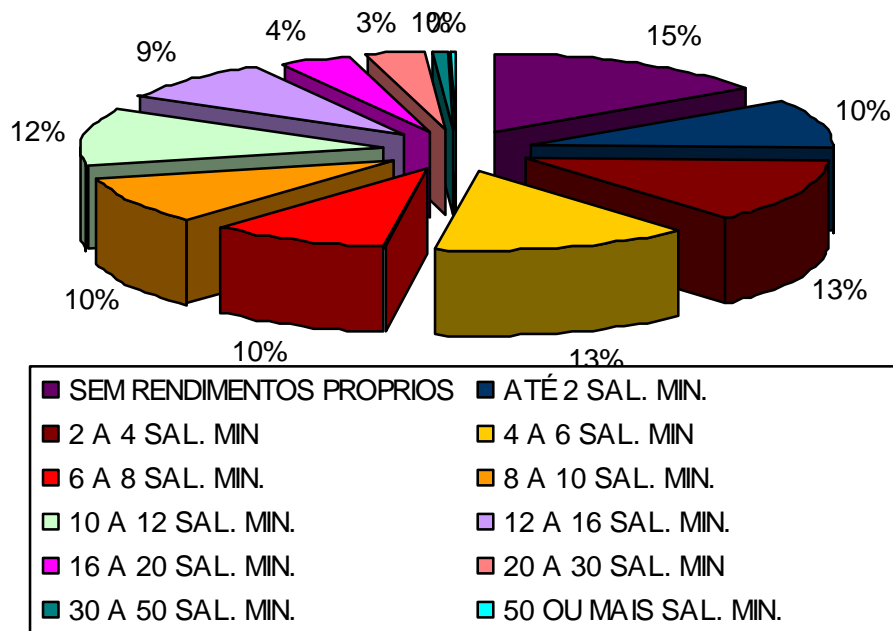
## FAIXA ETÁRIA



**2007** - 55% Têm mais de 30 anos

**2006** - 55% Têm mais de 30 anos

## RENDA MENSAL INDIVIDUAL



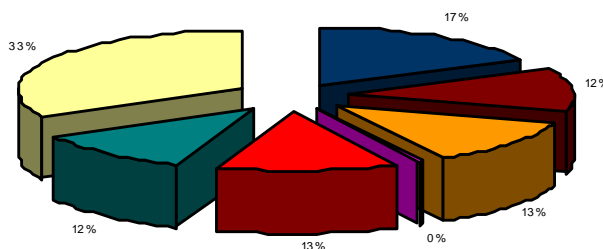
### 2007

**26%** - 2 a 6 salários mínimos  
**20%** - 6 a 10 salários mínimos  
**28%** - 10 a 30 salários mínimos

### 2006

**26%** - 4 a 6 salários mínimos  
**18%** - 6 a 10 salários mínimos  
**28%** - 10 a 30 salários mínimos

## OCUPAÇÃO PRINCIPAL



- Profissionais das ciências biológicas, bioquímicas, saúde e afins
- Profissionais das ciências Jurídicas, sociais e humanas
- Profissionais das ciências Exatas, físicas, químicas e engenharia
- Profissionais das Letras, Artes, comunicação e religiosos
- Vendedores e Prestadores de serviços
- Dirigentes e Gerentes
- Estudantes

### 2007

**17%-** Profissionais das ciências biológicas e saúde

**25%-** Profissionais de ciências Humanas e Exatas

**25% -** Vendedores, Dirigentes e Gerentes

### 2006

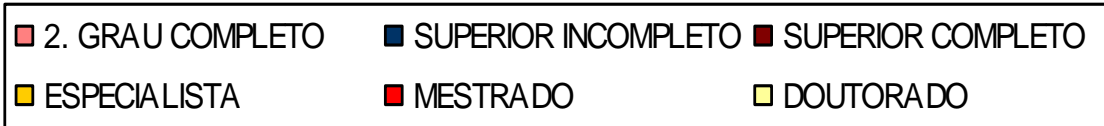
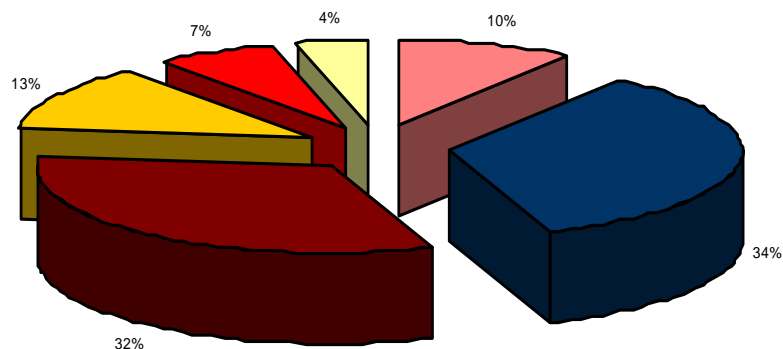
**43%-** Profissionais das ciências biológicas e saúde

**44%-** Ciências exatas, físicas, químicas, jurídicas, sociais e humanas

**13% -** Vendedores, Dirigentes e Gerentes



## GRAU DE ESCOLARIDADE



**2007**

**45%-** Ensino superior completo e especializações

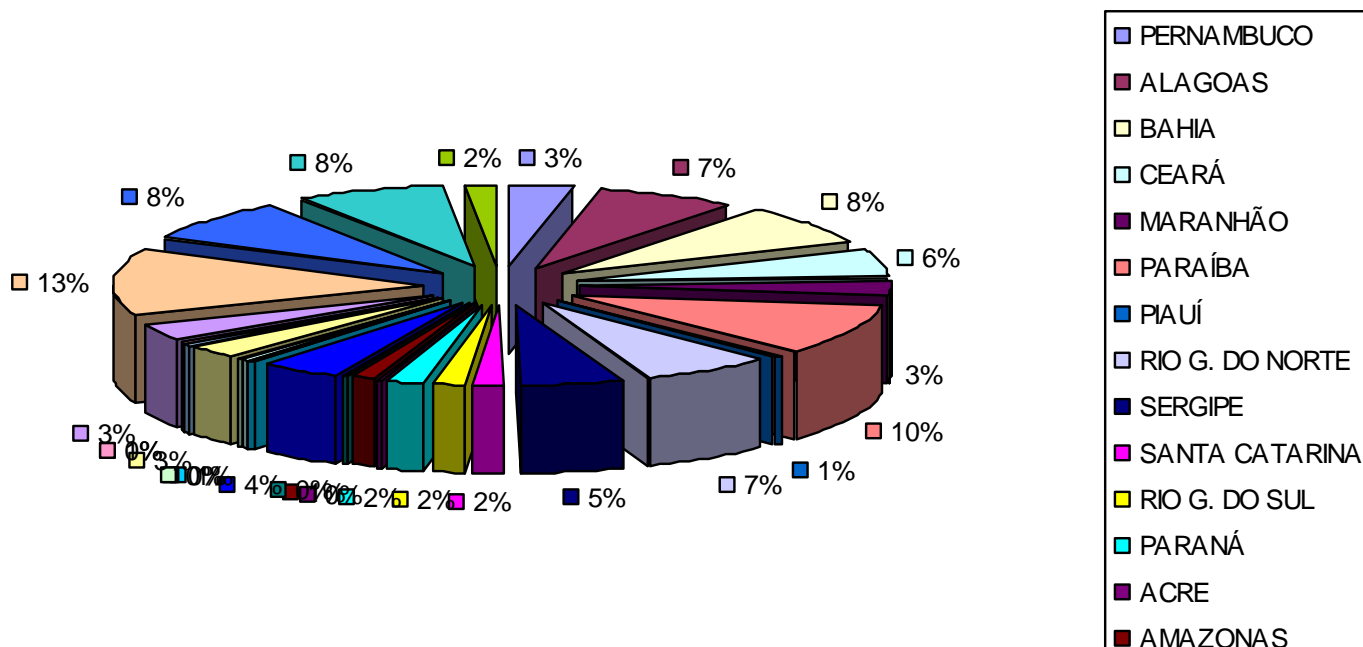
**11% -** Mestrado doutorado e Pós-graduação

**2006**

**54%-** Ensino superior completo e especializações

**7% -** Mestrado doutorado e Pós-graduação

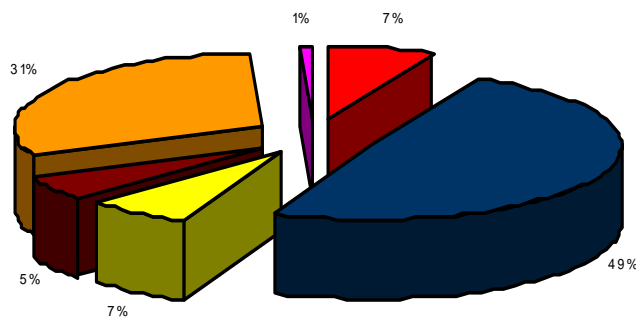
## RESIDÊNCIA PERMANENTE



2007 São Paulo – 13% Paraíba – 10% Rio de Janeiro 8% Bahia 8%  
Minas Gerais – 8% Alagoas – 7% Piauí – 8% Rio Grande do Norte – 7%

2006 São Paulo – 17% Minas Gerais – 12% Rio de Janeiro - 8%  
Bahia 8% Ceará – 8% Rio Grande do Norte – 8% Ceará – 8%

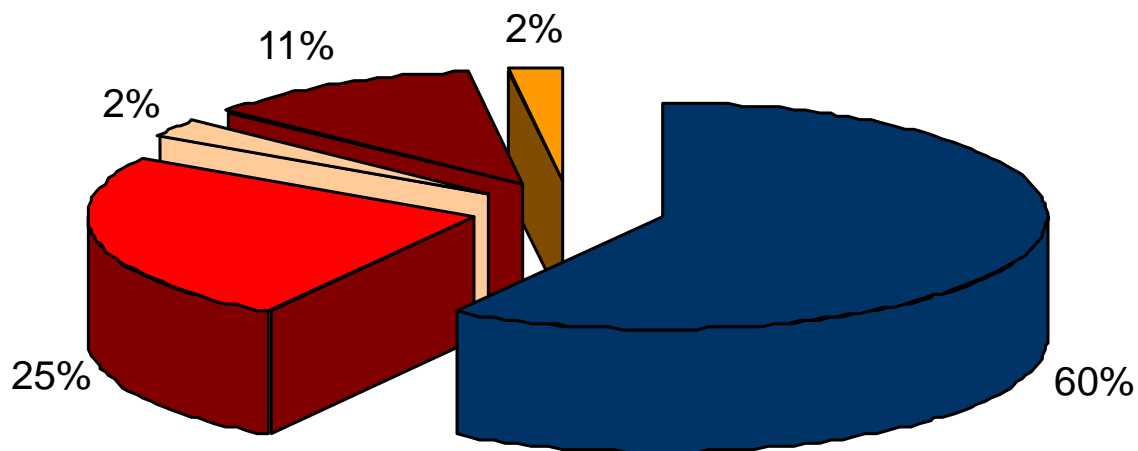
## RESIDÊNCIA PERMANENTE



■ NORTE ■ NORDESTE ■ CENTRO-OESTE ■ SUL ■ SUDESTE ■ OUTROS PAÍSES

<b>2007</b>	Sudeste 31%	Nordeste 49%	Sul 5%	Centro –Oeste 7%
<b>2006</b>	Sudeste 37%	Nordeste 37%	Sul 8%	Centro –Oeste 4,5%

### MEIO DE TRANSPORTE USADO PARA CHEGAR EM RECIFE



■ Avião  
 ■ Carro próprio  
 ■ Carro alugado  
 ■ Ônibus  
 ■ Ônibus de excursão

**2007**

Avião - 60%

Ônibus - 11%

Carro Próprio - 25%

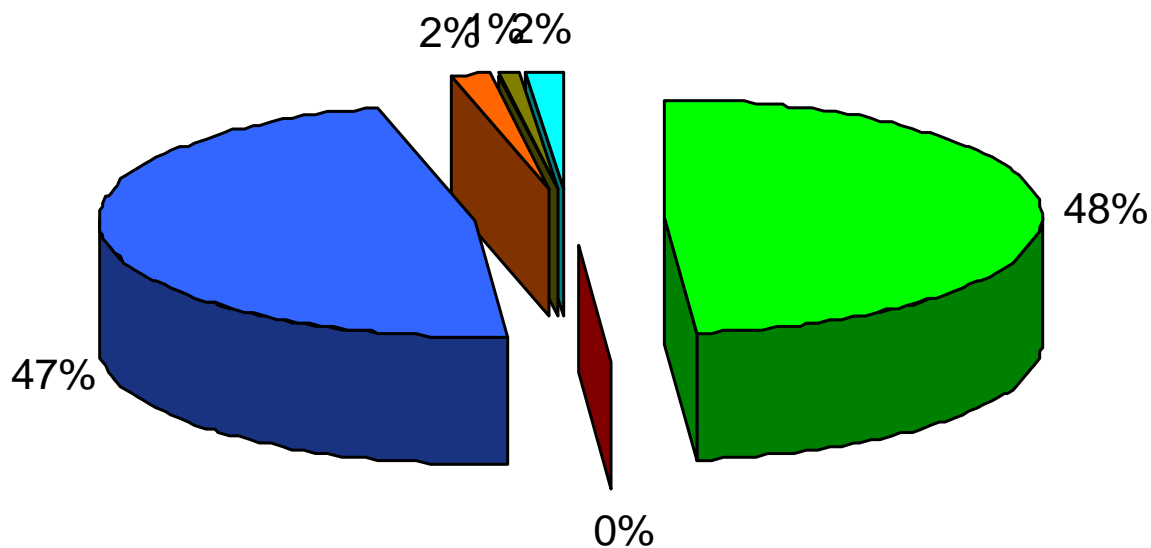
**2006**

Avião - 64%

Ônibus - 14%

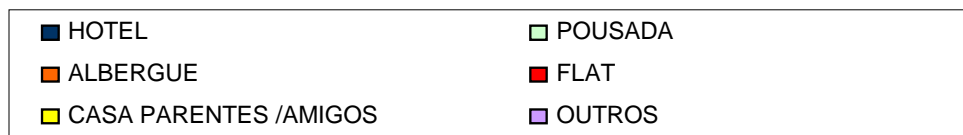
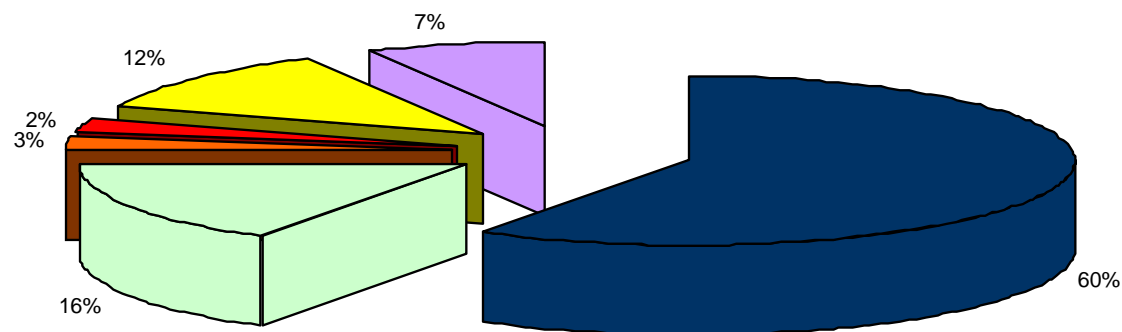
Carro Próprio - 14%

## Companhias Aéreas



<b>2007</b>	<b>TAM – 48%</b>	<b>GOL – 47%</b>	<b>VARIG – 0%</b>	<b>TAP – 1%</b>
<b>2006</b>	<b>TAM – 46%</b>	<b>GOL – 45%</b>	<b>VARIG – 6,2%</b>	<b>TAP – 1%</b>

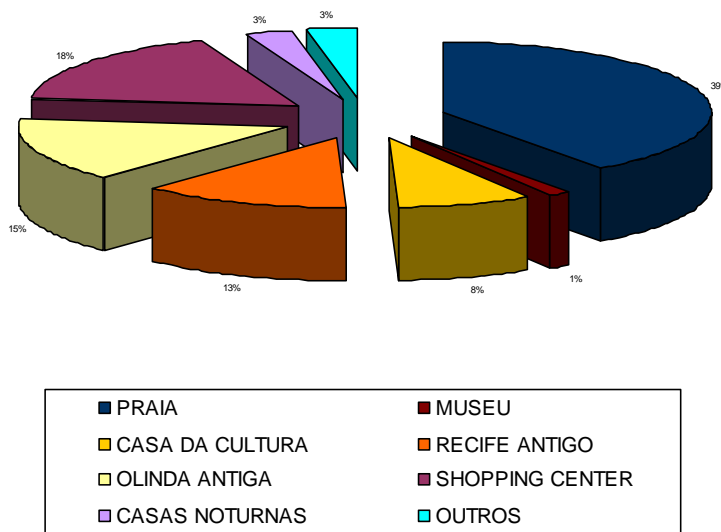
## TIPO DE HOSPEDAGEM UTILIZADA



**2007** Hotel, Flats e Pousadas- 78% Casa de Parentes e amigos – 12%

**2006** Hotel, Flats e Pousadas- 78% Casa de Parentes e amigos – 12%

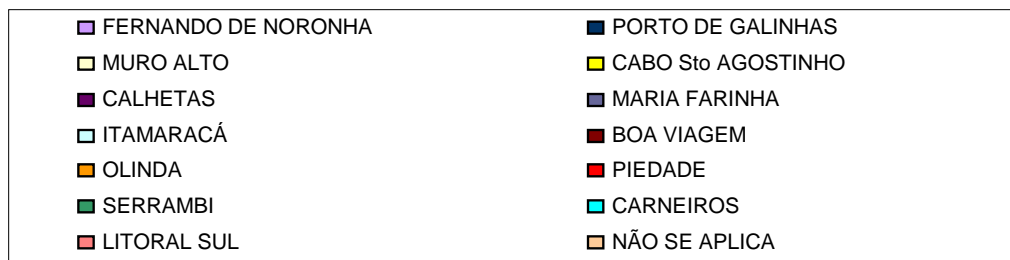
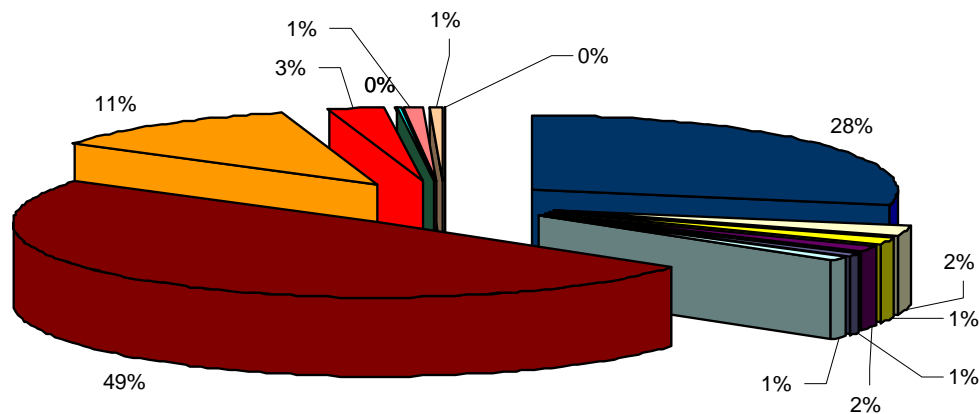
## ATRATIVOS VISITADOS DURANTE A ESTADA



**2007 –Praia - 39% Shopping Center – 18% Olinda – 15% Museu – 11%  
Casa da Cultura – 8%**

**2006 – Praia 30% Shopping Center – 23% Olinda – 17% Museu – 6%  
Casa da Cultura – 6%**

## PRAIAS VISITADAS DURANTE A ESTADIA



**2007** - Boa Viagem – 49%

Porto de Galinhas – 28%

Olinda – 11%

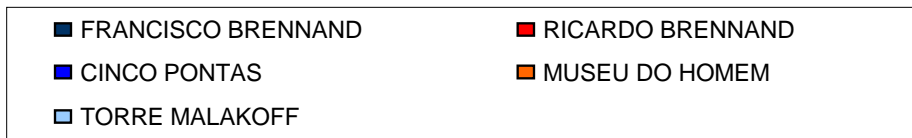
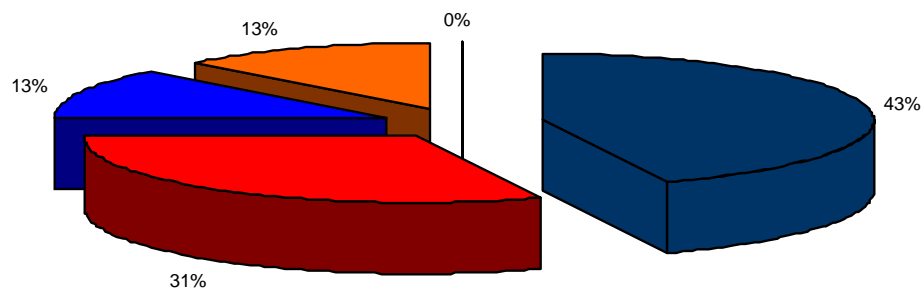
**2006** - Boa Viagem – 47%

Porto de Galinhas – 27%

Olinda – 11%



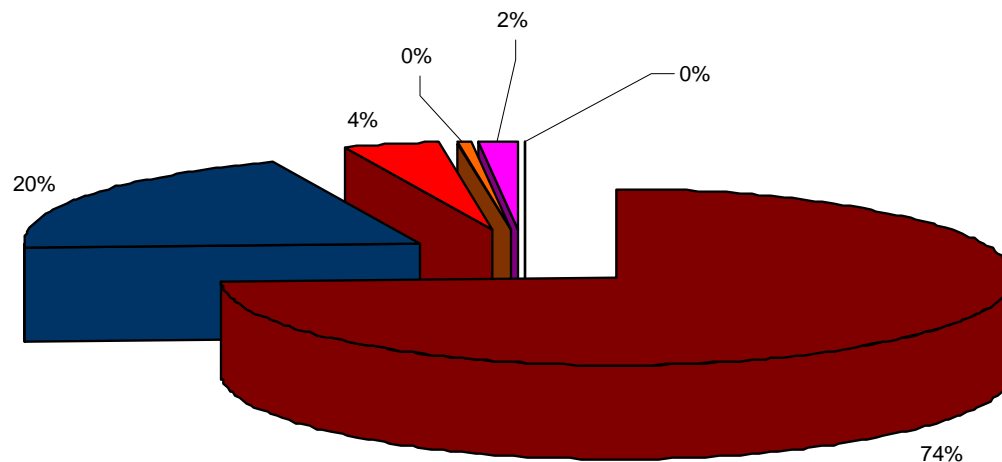
## MUSEUS VISITADOS DURANTE A ESTADIA



**2007 – Francisco Brennand 43% Ricardo Brennand 31% Forte das Cinco Pontas 13%**

**2006 - Francisco Brennand 29% Ricardo Brennand 11% Forte das Cinco Pontas 50%**

## SHOPPINGS VISITADOS DURANTE A ESTADIA



■ RECIFE	■ TACARUNA	■ BOA VISTA
■ PLAZA	■ GUARARAPES	■ ESPAÇO ALFANDEGA

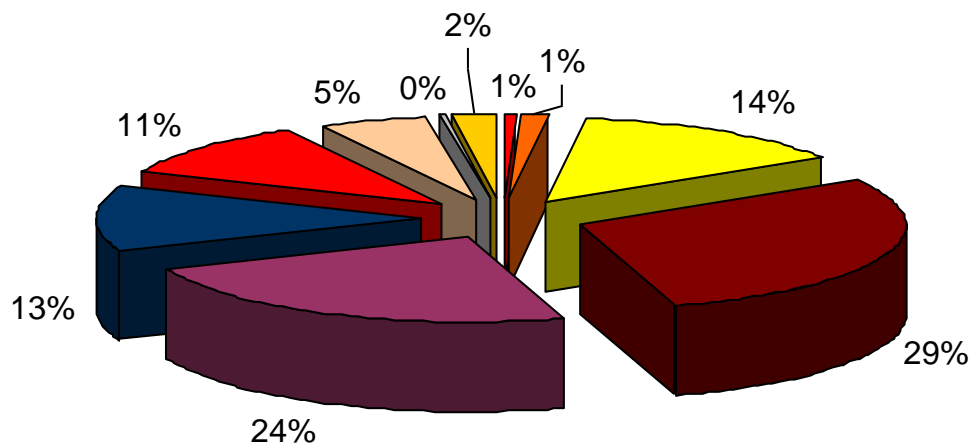
**2007 Shopping Recife – 74%**

**Tacaruna – 20%**

**2006 Shopping Recife – 62%**

**Tacaruna – 33%**

## DURAÇÃO DA ESTADA

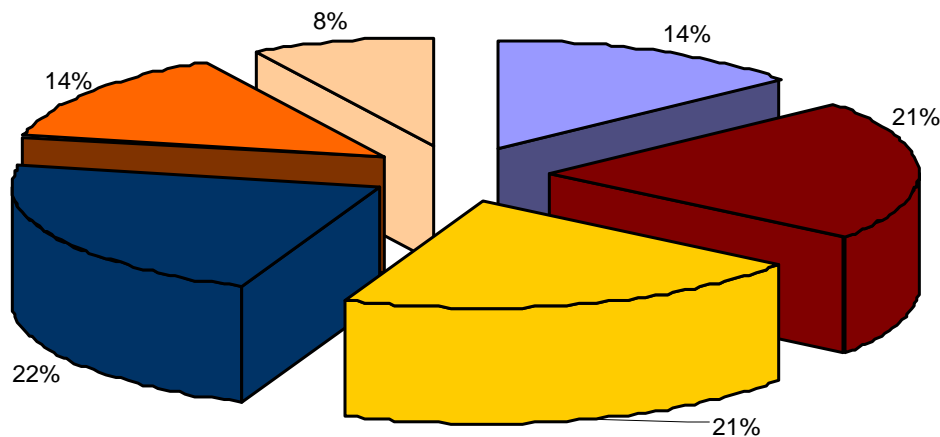


■ 1 DIA	■ 2 DIAS	■ 3 DIAS	■ 4 DIAS
■ 5 DIAS	■ 6 DIAS	■ 7 DIAS	■ 8 DIAS
■ 9 DIAS	■ 10 DIAS OU MAIS		

**2007**  
**2006**

Permanência média – 5 dias  
Permanência média - 5 dias

### MÉDIA DE GASTOS DIÁRIO – TOTAL (Todos os eventos)

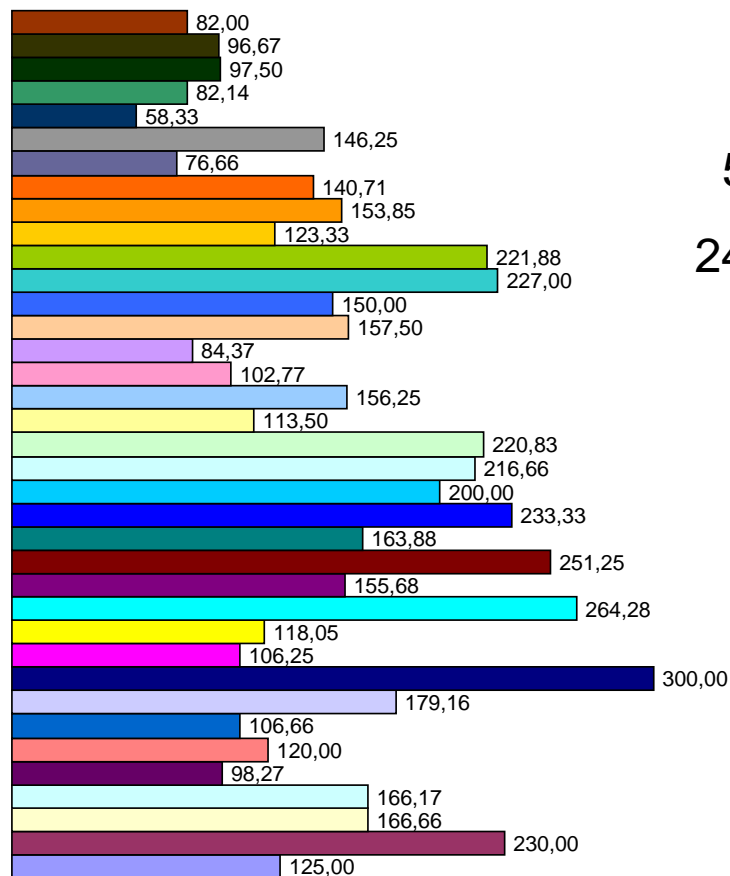


10 a 50 reais	51 a 100 reais	101 a 150 reais
151 a 250 reais	251 a 350 reais	351 a 450

**2007-** Gasto Médio Individual Diário - R\$ 360,00  
**2006-** Gasto Médio Individual Diário – R\$ 261,77

- economia
- enarel
- micologia
- senabom
- matem.aplicada
- fispal
- anvisa
- parasitologia
- alim.escolar
- estudos regionais
- pavimentos
- sexual.humana
- psicanalise
- medic.intensiva
- cobraace
- catalise
- telecomunicação
- hipertensão
- abad
- meio fauna
- abrascam- serv.cam
- maçonaria
- software
- geotecnia
- glaucoma
- ginecologia
- sucroalcool
- eneri
- regulação
- argamassas
- Eread
- Movexpo
- Erecic
- educ.a distancia
- estética
- cirurgia toracica
- cana-de açúcar

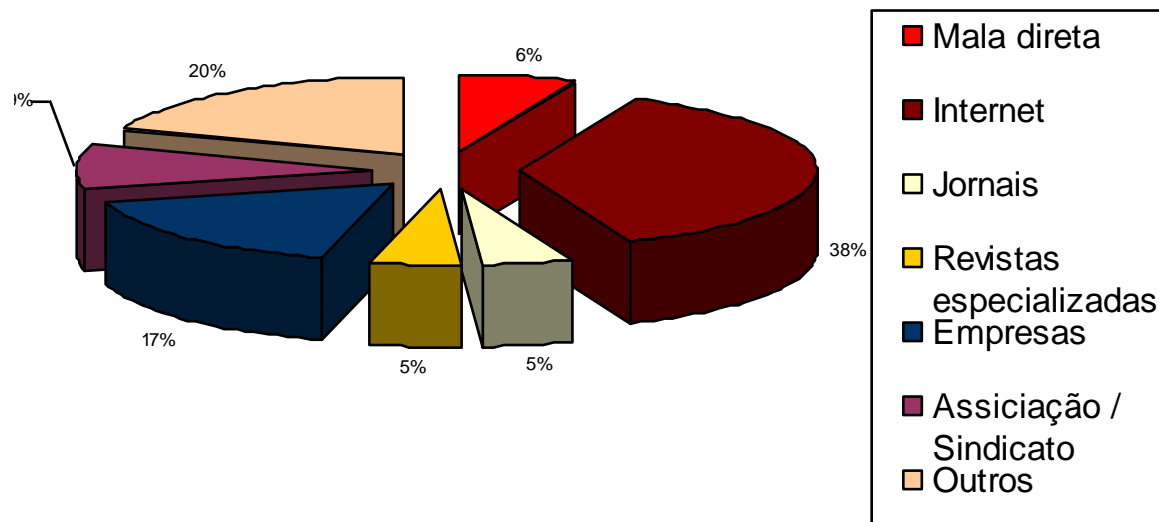
### Média de Gastos Individuais em R\$



18% - Saúde  
56% - Científicos  
24% - Empresariais

**2007-** Eventos que se destacaram: Congresso Brasileiro de Regulação; ABAD; Congresso Brasileiro de Geotecnia Ambiental

## CONHECIMENTO DO EVENTO



**2007** - 38% Internet

16% Empresas

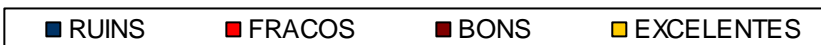
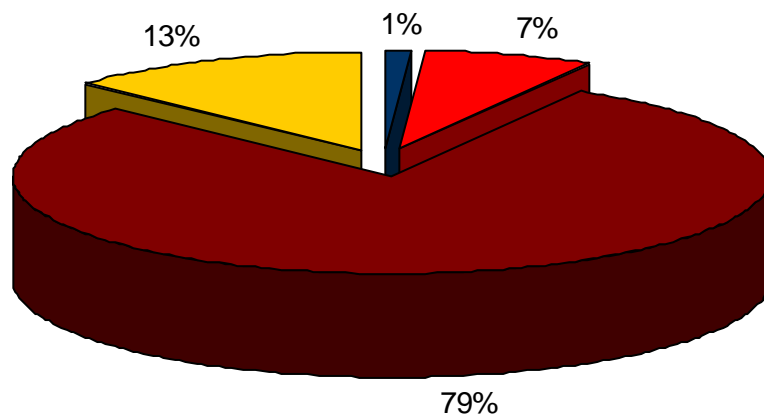
9% Mala-direta

**2006** - 35% Internet

17% Empresas

6% Mala-direta

## ATENDIMENTO PRESTADO AO TURISTA NO ATRATIVOS TURÍSTICOS



**2007** - 92% Bons e Excelentes

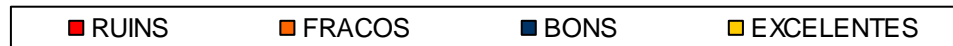
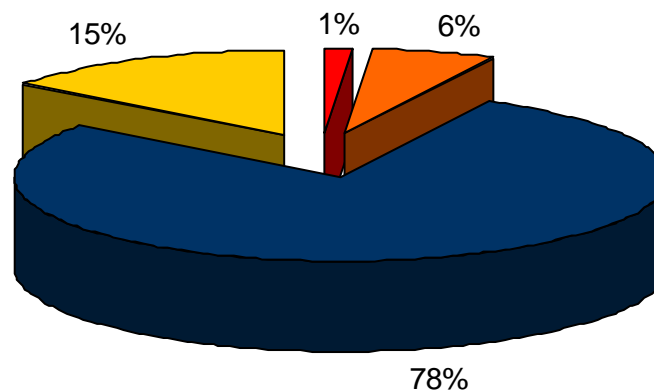
8% Ruins e Fracos

**2006** - 84% Bons e Excelentes

16% Ruins e Fracos

\* Crescimento de 8%

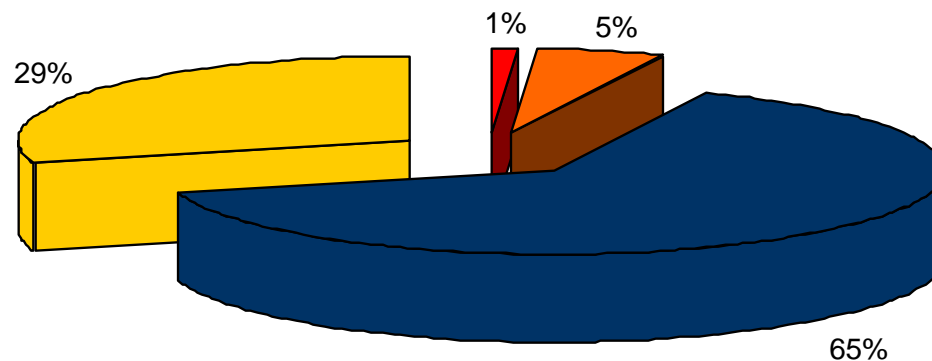
## ATENDIMENTO PRESTADO AO TURISTA NOS EQUIPAMENTOS (HOTÉIS E RESTAURANTES)



**2007** - 93% Bons e excelentes    7% Ruins e fracos  
**2006** - 88% Bons e excelentes    12% Ruins e fracos  
\* Crescimento de 5%

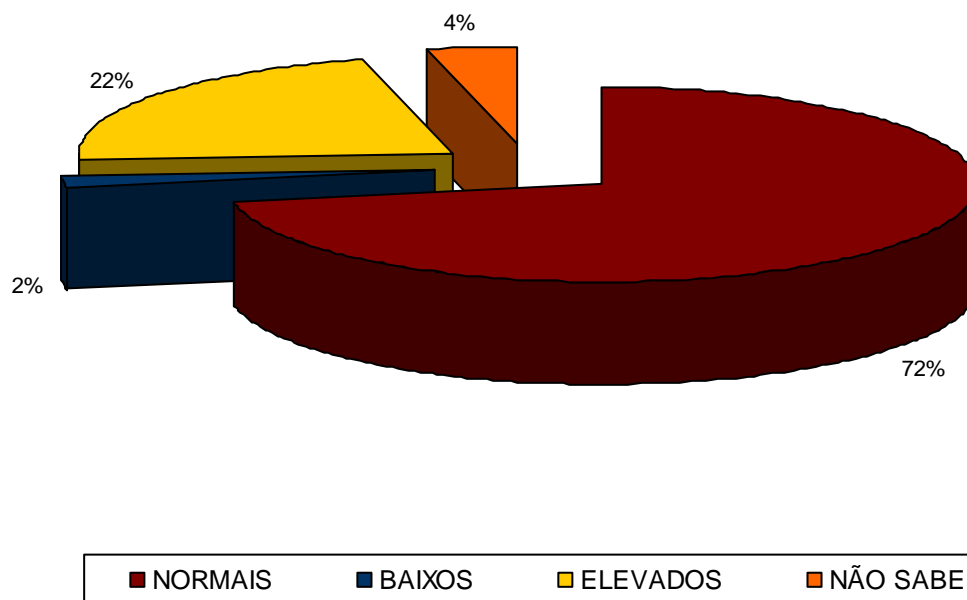


## AVALIAÇÃO DOS ATRATIVOS NATURAIS VISITADOS



**2007 – 94% Bons e excelentes    7% Ruins e fracos**  
**2006- 90% Bons e excelentes    10% Ruins e fracos**  
\* Crescimento de 4%

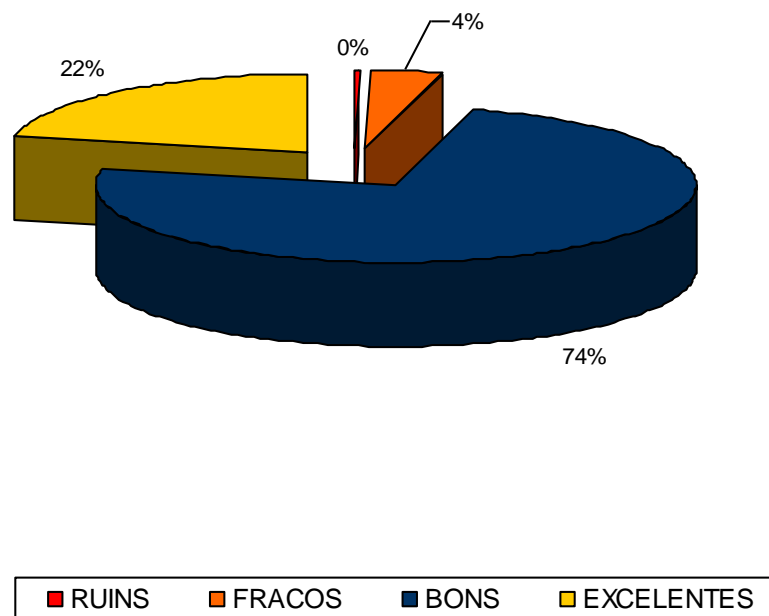
## AVALIAÇÃO DOS PREÇOS COBRADOS AO TURISTA



**2007** – 74% Baixos e normais

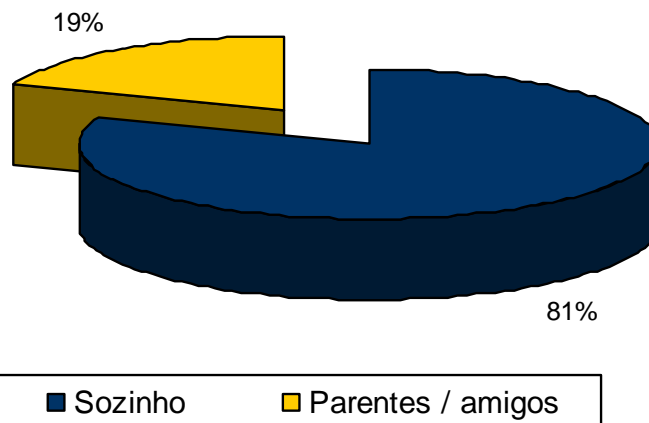
**2006** – 70 % Baixos e normais

## AVALIAÇÃO DOS ATRATIVOS CULTURAIS VISITADOS



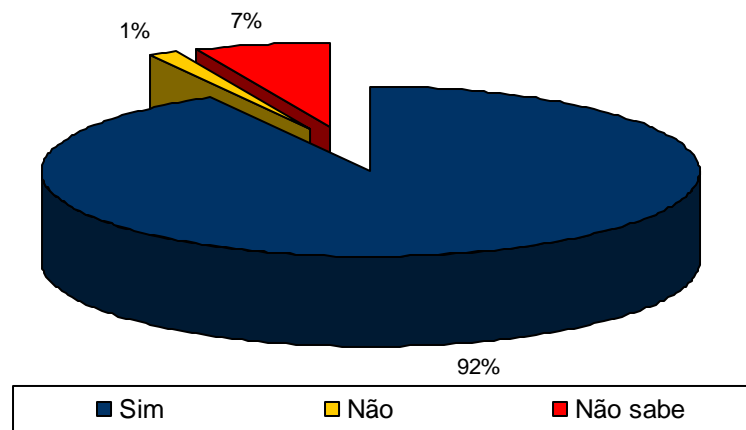
**2007 – 96% Bons e excelentes    4% Ruins e fracos**  
**2006- 87% Bons e excelentes    3% ruins e fracos**  
**\*Crecimento de 9%**

## NÚMERO DE ACOMPANHANTES



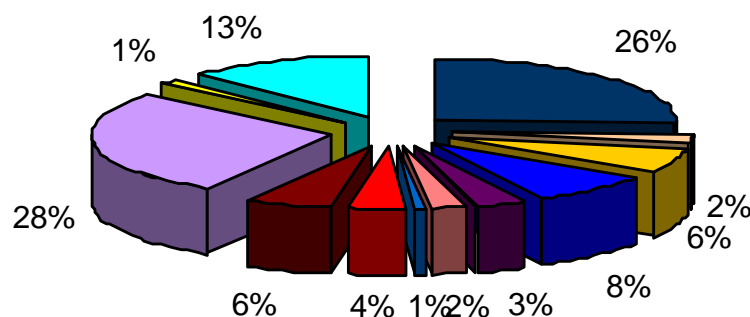
**2007 – Número de acompanhantes foi de 5,46 (o total de acompanhantes foi de 204.250 que foram trazidos pelos 215.000 turistas de eventos, totalizando 419.250 turistas)**

## INTENSÃO DE VOLTAR AO RECIFE



**2007** - 92% Pretendem voltar ao Recife

## ITENS QUE MAIS AGRADARARAM EM RECIFE



■ Belezas Naturais	■ Pontos Turísticos
■ Cultura	■ Gastronomia
■ Artesanato	■ Estrutura da Cidade
■ Aeroporto	■ Hotéis
■ Diversão Noturna	■ Hospitalidade da Comunidade
■ Opções Lazer	■ NR

2007– **28%** Hospitalidade da comunidade **26%** Belezas naturais  
8% - Gastronomia 6% - Cultura 6% - Diversão Noturna

## NÚMEROS DO TURISMO DE EVENTOS EM 2007

NÚMEROS DE TURISTAS DE EVENTOS E  
ACOMPANHANTES – 419.250

INJEÇÃO NA ECONOMIA LOCAL –  
R\$ 548 MILHÕES

## Agradecimento

